

# MESA DE SELECCIÓN VIBRANTE



# MESA DE SELECCIÓN VIBRANTE INNOVADORA

Montada sobre suspensiones especiales y equipada con vibradores y una cuba en inox 304 vibrante y provista de dos rejillas caladas, la mesa elimina automáticamente los pequeños residuos, granos de uva secos e insectos, permitiendo la clasificación manual a los operarios situados a cada lado de la máquina.

## Sus particularidades

- Rejillas de acero inox desmontables en unos segundos sin herramientas.
- Patines de calce escamoteables mediante una simple presión del pie, los cuales permiten estabilizar la máquina y separar las ruedas del suelo.
- Dos cubos de recogida de residuos.
- Un variador de velocidad electrónico.
- Acabado micropulido.

## Opciones innovadoras

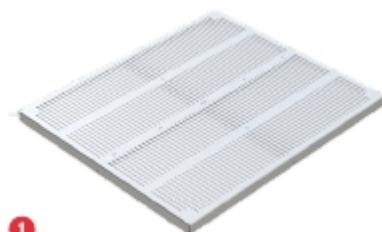
- Dispone de 2 zonas de tamizado equipadas con rejillas inox, perforadas según los deseos del cliente (3, 5 o 7 mm).
- Su entrada está predispuesta para recibir cualquier forma de tolva para adaptarse al equipamiento situado aguas arriba: volquete con vertedor vibrante, caja, volteador de cajas, box...
- Su salida puede ser equipada con un tobogán ajustable, regulando el descenso hacia los equipamientos situados aguas abajo.
- Pueden integrarse dos canales de evacuación automática de los residuos.
- Para aumentar la visibilidad del producto a tratar, esta máquina puede equiparse con una iluminación LED (en opción).
- Bajo las zonas de escurrido pueden instalarse cajones a fin de permitir tamizar los jugos a través de una rejilla fácil de limpiar instantáneamente gracias a su cajón raspador.

# EN RESUMEN, LA MESA DE SELECCIÓN VIBRANTE

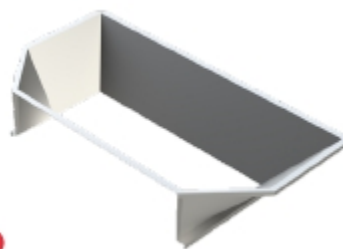
- Un considerable nivel de equipamiento.
- Una máquina que se adapta a todas las configuraciones.
- Una calidad de fabricación y un acabado micropulido, como toda la gama SOCMA.

## LAS OPCIONES

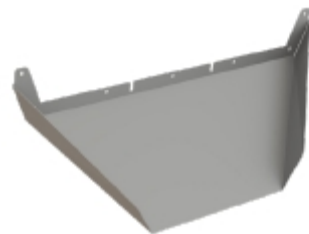
- 1 **Rejilla en inox suplementaria**
  - 2 **Tolva de recepción ancha**
  - 3 **Tobogán de salida**
  - 4 **Canal de residuos interior + tobogán**
  - 5 **Rampa de iluminación LED**
  - 6 **2 cubos de recogida de los mostos**
- Vaciado Macon diámetro 50 mm
  - Rejillas de filtración y cajón de limpieza



1



2

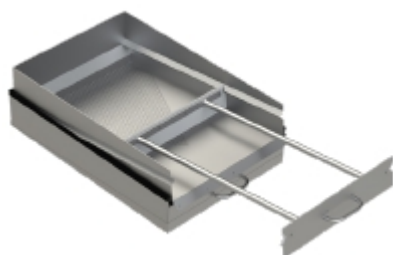


3



4

5



6

ZA du Castellans  
599, avenue du Col de Chèvre  
11100 Montredon-des-Corbières

**SOCMA**

+ (33) 04 68 41 50 30  
socma@socma.info  
socma.info

1<sup>er</sup> premio Innovación e Ingeniería  
DYONISUD 2004



**QZBoeno**  
ENOLOGÍA VIVA